

PROGRAMACIÓN

2024



EN SALA DE TEATRO



**MIÉRCOLES
10 ABRIL
11:00 H**

POR UN PELITO

1ro a 8vo básico
Público familiar

FINIS TERRAE



**MARTES
7 MAYO
9:45H**

POR UN PELITO

1ro a 8vo básico
Público familiar

ESPACIO MATTA



**MARTES
7 MAYO
11:45H**

OTELO

7mo a IV medio

ESPACIO MATTA



**MIÉRCOLES
15 MAYO
9:45H**

CORAZÓN DE
CAMPEÓN

PK a 8vo básico
Público familiar

ESPACIO MATTA

PROGRAMACIÓN

UN MAR DE
TEATRO

EN SALA DE TEATRO



MIÉRCOLES
15 MAYO
11:45H

OTELO

7mo a IV medio

ESPACIO MATTA



JUEVES
23 MAYO
9:45H

POR UN PELITO

1ro a 8vo básico

ESPACIO MATTA



JUEVES
23 MAYO
11:45H

¿QUÉ QUIERES SER
CUANDO GRANDE

7mo a IV medio

ESPACIO MATTA



MIÉRCOLES
5 JUNIO
10:45h

ROMEO Y JULIETA

7mo básico a IV medio

FINIS TERRAE

PROGRAMACIÓN

UN MAR DE
TEATRO

EN SALA DE TEATRO



**JUEVES
6 JUNIO
9:45H**

LOS OPTIMISTAS

PK a 8vo básico
Público familiar

ESPACIO MATTÀ



**JUEVES
6 JUNIO
11:45H**

**PROYECTO
GRECIA**

7mo a IV medio

ESPACIO MATTÀ



**MARTES
11 JUNIO
10:45H**

POR UN PELITO

1ro a 8vo básico

FINIS TERRAE



**MIÉRCOLES
24 JULIO
10:45H**

**CORAZÓN DE
CAMPEÓN**

PK a 8vo básico

FINIS TERRAE

PROGRAMACIÓN

UN MAR DE
TEATRO

EN SALA DE TEATRO



**JUEVES
1 AGOSTO
9:45 H**

POR UN PELITO

1ro a 8vo básico
Público familiar

ESPACIO MATTA



**JUEVES
1 AGOSTO
11:45 H**

QUÉ QUIERES SER
CUANDO GRANDE

7mo a IV medio

ESPACIO MATTA



**MIÉRCOLES
14 AGOSTO
9:45 H**

LA VUELTA AL
MUNDO EN 80 DÍAS

Kínder a 8vo básico

ESPACIO MATTA



**MIÉRCOLES
14 AGOSTO
11:45 H**

OTELO

7mo a IV medio

ESPACIO MATTA

PROGRAMACIÓN



EN SALA DE TEATRO



**VIERNES
23 AGOSTO
9:45 H**

POR UN PELITO

1ro a 8vo básico
Público familiar

ESPACIO MATTA



**VIERNES
23 AGOSTO
11:45 H**

ROMEO Y JULIETA

7mo a IV medio

ESPACIO MATTA



**MIÉRCOLES
4 SEPTIEMBRE
9:45 H**

LOS OPTIMISTAS

PK A 8vo básico

ESPACIO MATTA



**MIÉRCOLES
4 SEPTIEMBRE
11:45H**

¿QUÉ QUIERES SER
CUANDO GRANDE

7mo básico a IV medio

ESPACIO MATTA

PROGRAMACIÓN



EN SALA DE TEATRO



**JUEVES
10 OCTUBRE
9:45 H**

POR UN PELITO

1ro a 8vo básico
Público familiar

ESPACIO MATTA



**JUEVES
10 OCTUBRE
11:45 H**

ROMEO Y JULIETA

7mo a IV medio

ESPACIO MATTA



**MIÉRCOLES
23 OCTUBRE
9:45 H**

CORAZÓN DE
CAMPEÓN

PK A 8vo básico

ESPACIO MATTA



**MIÉRCOLES
23 OCTUBRE
11:45H**

¿QUÉ QUIERES SER
CUANDO GRANDE

7mo básico a IV medio

ESPACIO MATTA

PROGRAMACIÓN



EN SALA DE TEATRO



**MARTES
29 OCTUBRE
9:45 H**

LA VUELTA AL
MUNDO EN 80 DÍAS

Kínder a 8 básico

ESPACIO MATTÀ



**MARTES
29 OCTUBRE
11:45 H**

OTELLO

7mo a IV medio

ESPACIO MATTÀ



**MIÉRCOLES
30 OCTUBRE
9:45 H**

POR UN PELITO

1ro a 8vo básico

ESPACIO MATTÀ



**MIÉRCOLES
30 OCTUBRE
11:45 H**

QUÉ QUIERES SER
CUANDO GRANDE

7mo a IV medio

ESPACIO MATTÀ

PROGRAMACIÓN



EN SALA DE TEATRO



**MIÉRCOLES
6 NOVIEMBRE
9:45 H**

LOS OPTIMISTAS

PK a 8 básico

ESPACIO MATTA



**MIÉRCOLES
6 NOVIEMBRE
11:45 H**

PROYECTO
GRECIA

7mo a IV medio

ESPACIO MATTA



**JUEVES
7 NOVIEMBRE
9:45 H**

POR UN PELITO

1ro a 8 básico

ESPACIO MATTA



**JUEVES
7 NOVIEMBRE
11:45 H**

ROMEO Y JULIETA

7mo a IV medio

ESPACIO MATTA

PROGRAMACIÓN



EN SALA DE TEATRO



**MARTES
19 NOVIEMBRE
9:45 H**

**CORAZÓN DE
CAMPEÓN**

PK a 8 básico

ESPACIO MATTA



**MARTES
19 NOVIEMBRE
11:45 H**

OTELO

7mo a IV medio

ESPACIO MATTA



**JUEVES
28 NOVIEMBRE
9:45 H**

**LA VUELTA AL
MUNDO EN 80 DÍAS**

Kínder a 8vo básico

ESPACIO MATTA



**JUEVES
28 NOVIEMBRE
11:45 H**

**QUÉ QUIERES SER
CUANDO GRANDE**

7mo a IV medio

ESPACIO MATTA

SALIDA PEDAGÓGICA



SALAS DE TEATRO
DE PRIMER NIVEL



EXPERIENCIA
CULTURAL
CERCANA



8 VARIADAS OBRAS
EN CARTELERA



KIT PEDAGÓGICO
FORO POST
FUNCION



TEATRO FINIS TERRAE PROVIDENCIA.

AV. PEDRO DE VALDIVIA 1509. PROVIDENCIA.





CENTRO CULTURAL ESPACIO MATTA

AV. SANTA ROSA 9014, LA GRANJA.



KIT PEDAGÓGICO

Tu reserva también incluye:

- Guía pedagógica digital para presentar actividad a tu grupo-curso previo a función.
- Guía pedagógica digital para trabajar post función con tu grupo - curso.
- Foro post funciones enseñanza media.
- Ficha de recuerdo de obra apreciada para cada alumno (10x14 full color).



INFORMATIVO

- Centro cultural Espacio Matta: Av. Sta. Rosa 9014, La Granja, Región Metropolitana . 385 butacas.
- Teatro Finis Terrae: Av. Pedro de Valdivia 1509, Providencia. 299 butacas.
- Precio entrada alumno \$5.000
- Precio entrada apoderado: \$5.000
- Entrada profesores y asistentes de la educación: \$0 (Gratis, pero se deben contabilizar sus butacas).
- Organización de butacas según nivel de cursos. Perfecta visual desde cualquier ubicación.
- Reservas: abono del 30% a nombre de productora Un mar de teatro SpA 77.349.936-5.
- Saldo a cancelar: día de función.
- Entregamos facturas. Ley Sep, FAEP, etc.
- Escuelas municipales: No se piden abonos, pero si requerimos orden de compra previa.
- No hay mínimo de alumnos.
- Inasistencias: Ante ausencia de alumnos con cupos reservados consideramos un 5% de ausencia sin cancelar su entrada. Las ausencias adicionales a ese porcentaje deben cancelar su entrada, ya que sus butacas fueron reservadas.
- No pueden consumirse alimentos al interior de la sala de teatro.
- Las guías pedagógicas digitales llegarán a tu correo con 1 semana de antelación a la fecha de tu función.
- Solicite permisos a la provincial de educación con al menos 10 días hábiles.

¡Quieres ver la obra antes de llevar a tu curso?
Ningún problema, debes escribirnos para
indicarte los pasos a seguir.

¡Les estaremos esperando!

QUIERO RESERVAR

EN SALA DE TEATRO

✓ PRE-RESERVA

Infórmarnos: obra, día y cantidad de alumnos.
¡Te contactaremos a la brevedad!

✓ REVISA

Te enviaremos cotización formal y confirmación de butacas.

✓ ABONA

Para reserva final:
abono 30%
Saldo el día de función

✓ ¡QUE DISFRUTEN LA FUNCIÓN!

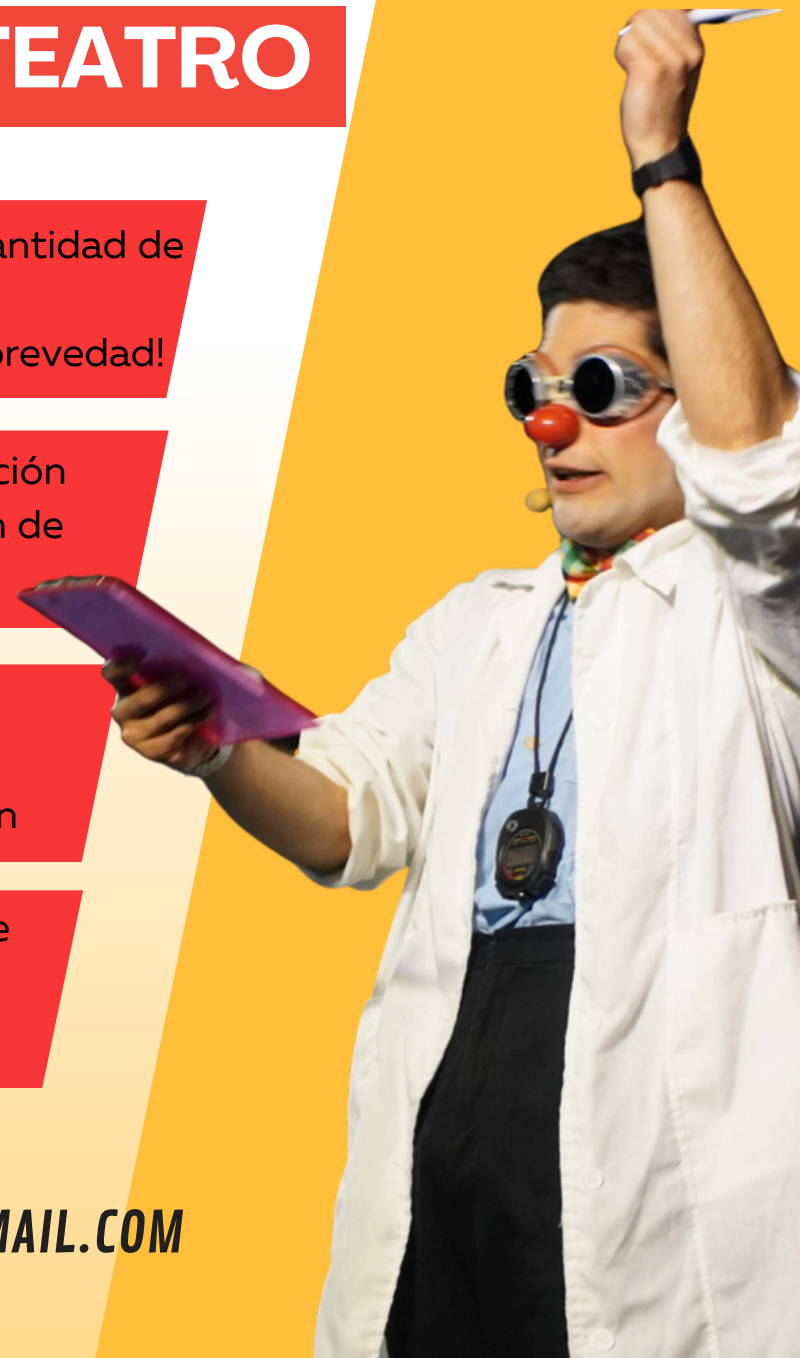
Enviaremos previamente correo con material pedagógico digital

Info y reservas

(+569)79946673

UNMARDETEATRO@GMAIL.COM

WWW.UNMARDETEATRO.CL



A. EN SALA DE TEATRO



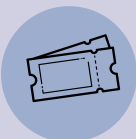
Funciones en 2 salas de teatro de primer nivel

- Centro Cultural Espacio Matta
- Teatro Finis Terrae



Reservas

Tenemos un calendario anual con nuestras funciones, debes inscribirte y reservar tus cupos.



Precio

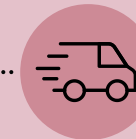
Precio por entrada reservada.
Estudiantes y apoderados:
\$5.000
Profesores y asistentes ¡gratis!

B. EN TU INSTITUCIÓN



Nos trasladamos con todo el equipamiento

Sistema de amplificación y microfonía completo, escenografías, equipo de trabajo.



Viajamos a todas las regiones.

Regiones distintas a la RM, se añaden los gastos operacionales de viaje. Solicita cotización.



Precio

Precio fijo por función, independiente a la cantidad de alumnos. Según región y cantidad de funciones.

2 modalidades a elección

KIT PEDAGÓGICO
FACTURAMOS
MERCADO PÚBLICO
7 AÑOS DE EXPERIENCIA
EQUIPO PROFESIONAL
PROVEEDORES ÚNICOS